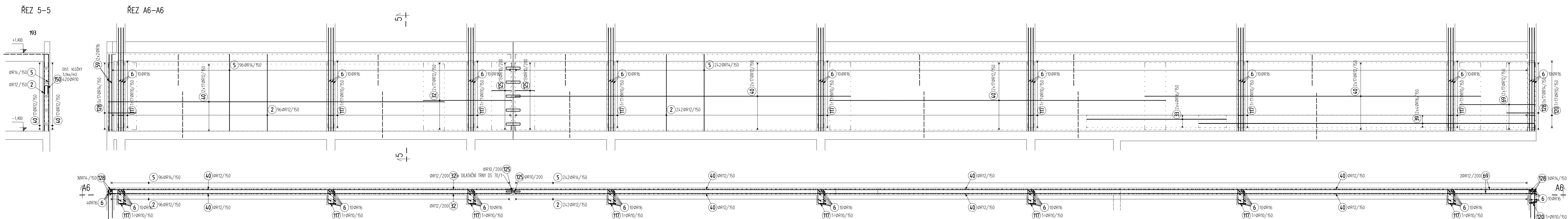
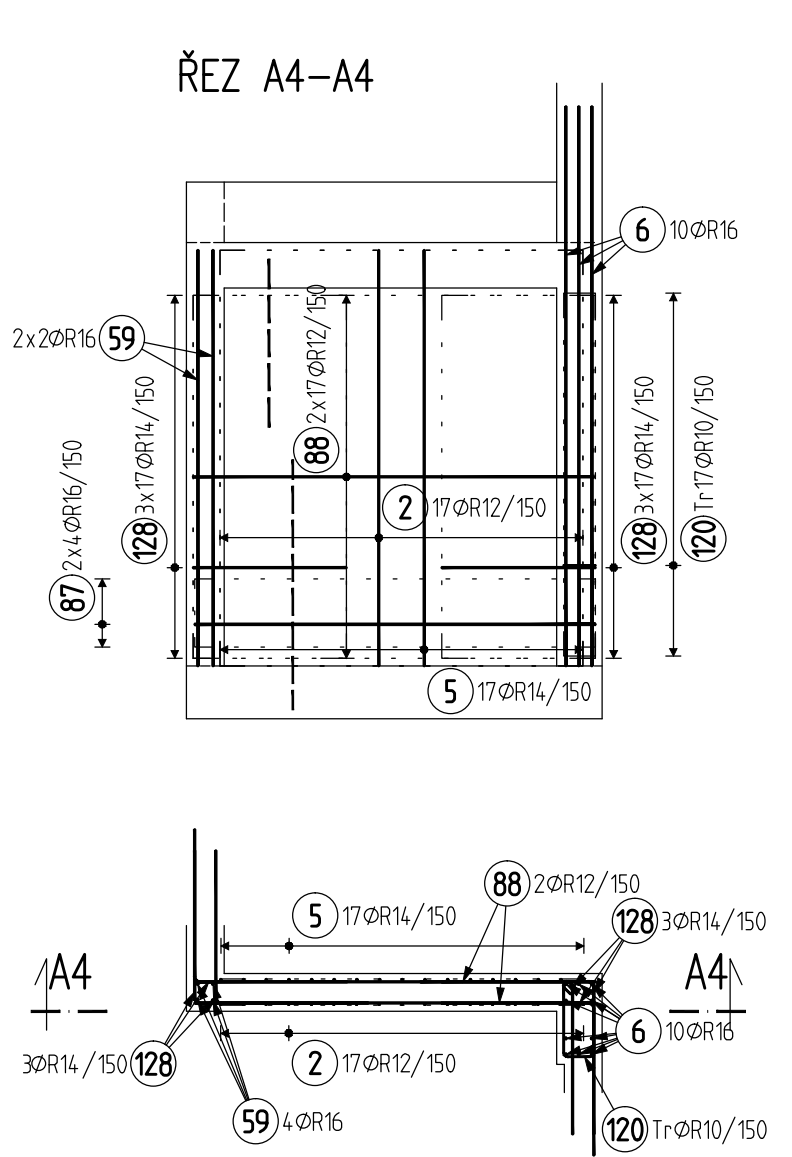
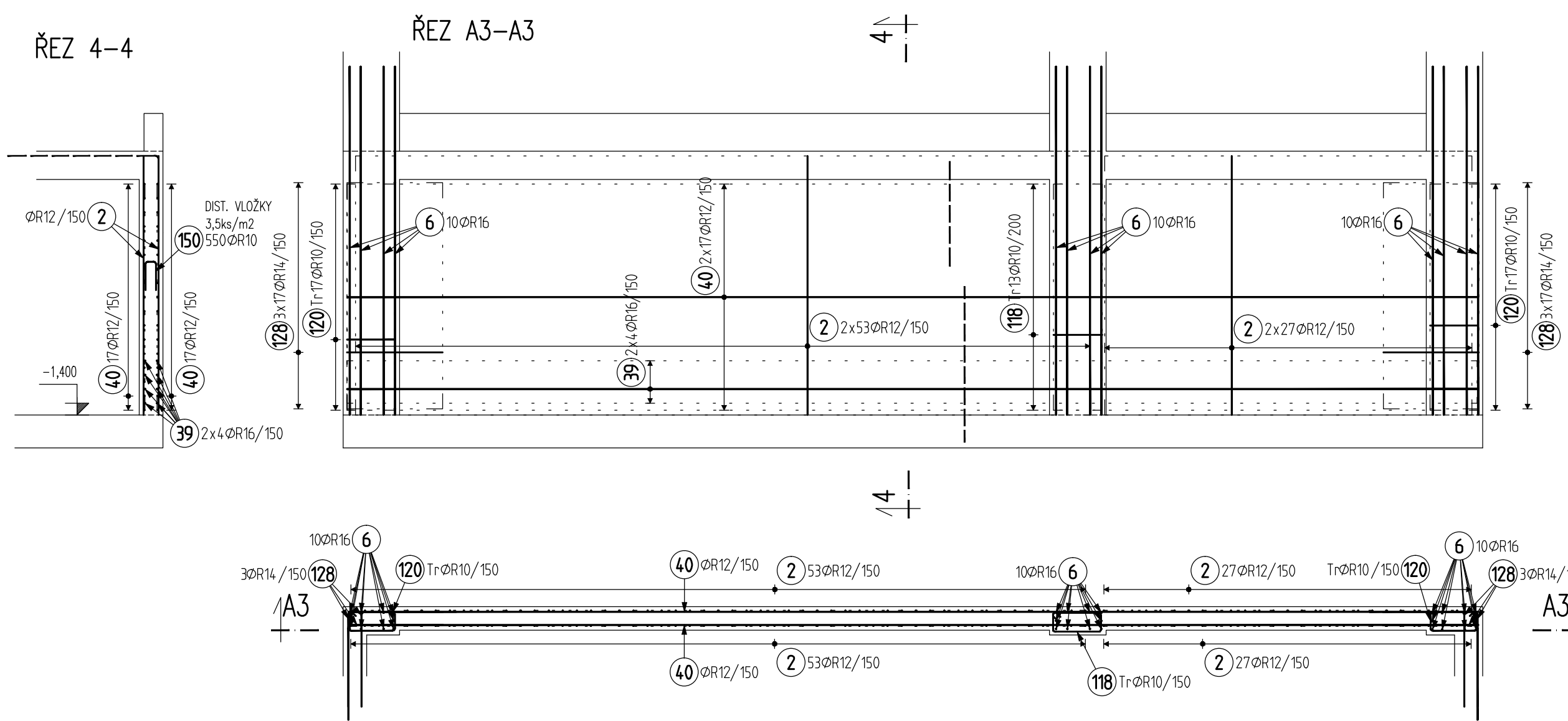
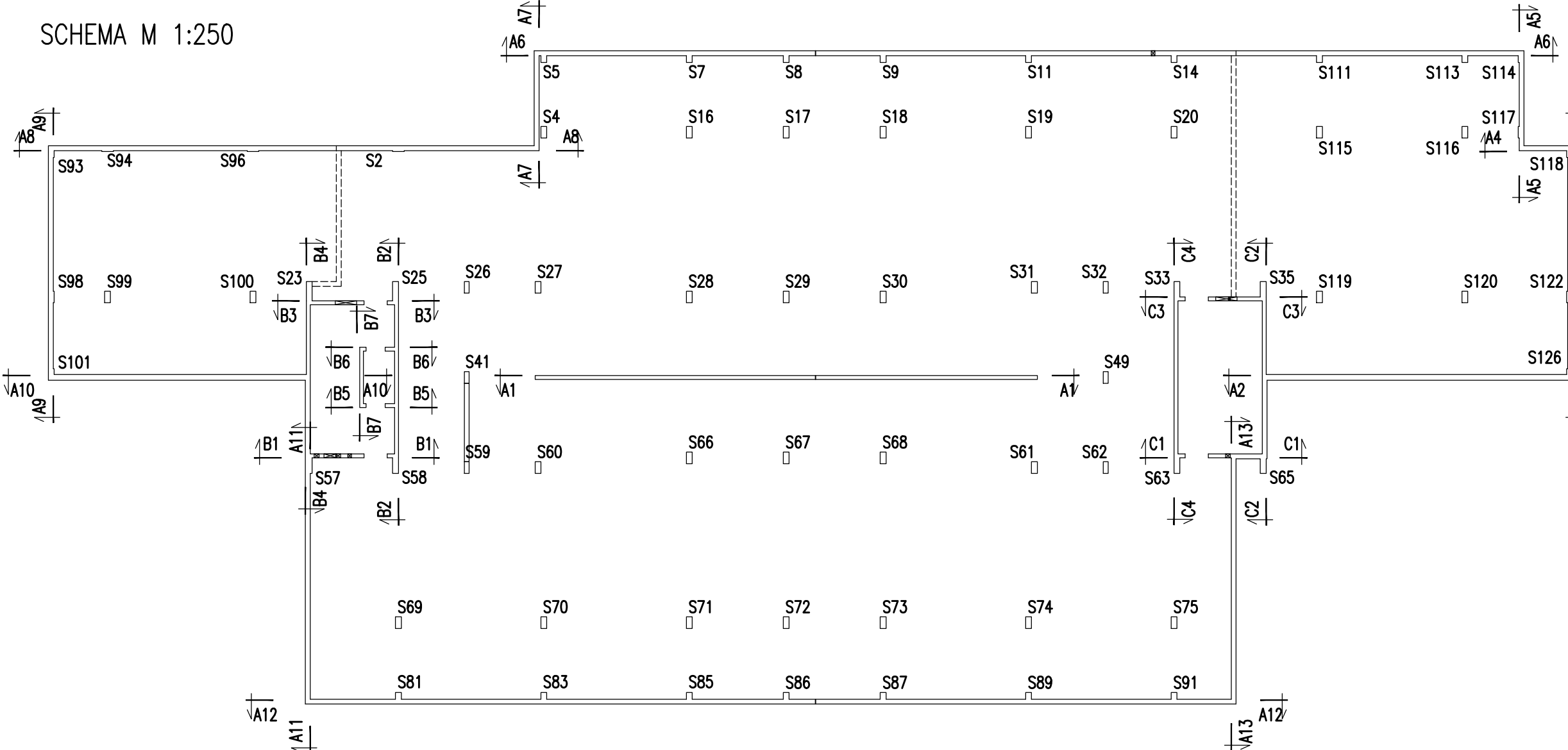
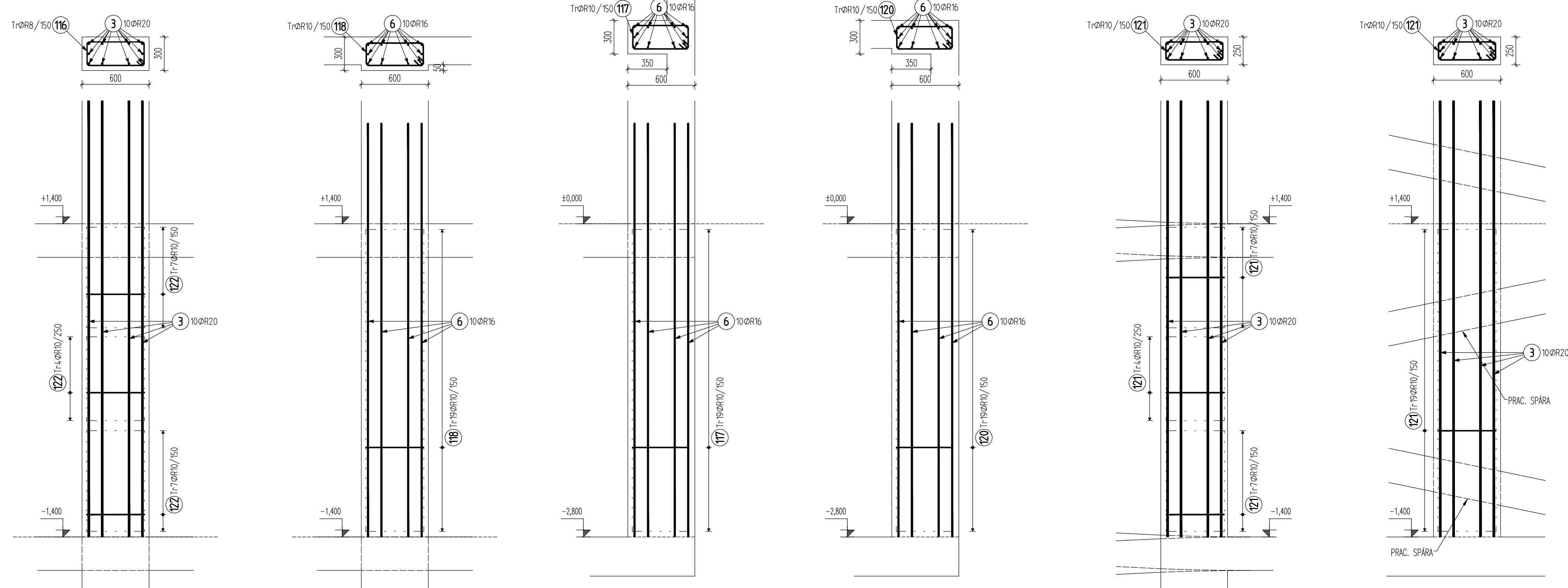
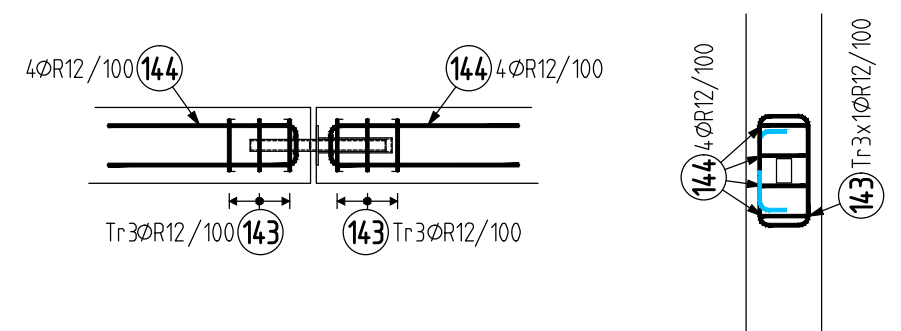


VÝKAZ VÝŽIVY							
Pol.	Profil	Delka [m]	ks	R			
				10	12	14	20
*K	R	12	2790	763			
*K	R	12	2950		2098,3		
*K	R	14	2750			1069,8	741,0
*K	R	14	2790	389			
*K	R	14	2850	370			
*K	R	10	2400	344	1169,6		747,4
*K	R	10	1200	34	211,2		
*K	R	12	3150	3		107,1	
*K	R	12	3000	34			40,0
*K	R	12	3050	34			40,4
*K	R	12	3050	34		171,7	
*K	R	12	12000	204			288,0
*K	R	12	12000	204		2448,0	
*K	R	10	3000	24	72,0		
*K	R	10	2750	24			22,0
*K	R	10	11300	24	27,2		
*K	R	10	12000	24		288,0	
*K	R	12	2700	34			91,8
*K	R	12	4650	34			158,1
*K	R	12	4900	34			165,8
*K	R	16	2650	6			39,2
*K	R	16	2650	6			21,2
*K	R	12	1750	34		90,1	
*K	R	10	1470	48	70,6		
*K	R	10	1560	95	237,1		
*K	R	10	1570	114	279,0		
*K	R	10	1540	132	163,0		
*K	R	10	1490	14	110,3		
*K	R	10	1590	270	429,3		
*K	R	10	1590	236	39,5		
*K	R	14	2000			510,0	
*K	R	12	1570	17	26,7		
*K	R	12	1570	17		87,0	
*K	R	12	1250	80			108,0
*K	R	10	690	1000			
*K	R	10	690	220			
*K	R	10	1190	176	109,4		
*K	R	10	140	13	9,9		
CELKOVÁ DELKA				(m)	4396,3	5360,1	1579,8
HMOTNOST				(kg)	2710,5	4758,7	1909,0
CELKOVÁ HMOTNOST (kg)							13087,4



1.PP – SLOUP RAMPA, 2ks
S41,49
M 1:25

LEMOVÁNÍ DIL. TRNŮ (1:25) – 10 ks



PO70R111

NUTNO KONFRONTOVAT S NAVAZUJÍCIMI VÝKRESY VODOROVNÝCH KČÍ
LEGENDA ZNAČENÍ

— VÝZTUŽ, KTERÁ JE VYKÁZÁNA V NÁVLAŽUJÍCÍCH VÝKRESECH

BETON GARÁŽÍ DLE ČSN EN 206+A1 a ČSN P 73 2404
C1 0,2 – D_{max}16 (POHLEDVÝ)

VNĚJŠÍ STĚNY – VODOSTAVEBNÍ C35/45 HV8 – XC4, XD3, XF2 (F.1.1),
 $E_{cm}=34.1 \text{ GPa}$ S3-S4 PRŮSAK 20 mm

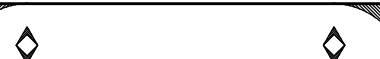
VNITŘNÍ STĚNY - C35/45 - XC4, XD3, XF2 (F.1.1), $E_{cm}=34,1$ GPa, S3-S4
 SLOUPY - C35/45 - XC4, XD3, XF2 (F.1.1), $E_{cm}=34,1$ GPa, S3-S4

VÝZTUŽ OCEL B 500E

KRYTÍ VÝZTUŽE GARÁŽÍ (VYŽADOVÁNA ZVLÁŠTNÍ KVALITA KONTROLY)

SLOUP – 40 mm NA TRMINEK
STĚNA – 40 mm NA FOSILY

Tento dokument je duševným vlastníctvom Ing. Romana Kozmíčka. Jeho využití je dleho smluvním vztahem pouze pro tuto konkrétní zakázku. Rozmnožování ani předávání třetím osobám není dovoleno.

ZPOVĚDĚNÝ STÁT ING. KOZUMPLIK	VYPRACOVAN ING. JIŘÍ JAROS	 ING. KOZUMPLIK ROMAN ELŠKY MACHOVÉ 21, BRNO TEL. +420 804 926 935 kozumplik@seznam.cz www.stofka-stroby.cz
OBLEDNATEL: ING. ARCH. MICHAL KRISTEN, SVATOPOLSKÁ ČECHA 35, 612 00 BRNO INVESTOR: Statutární město Brno		
NÁZEV AKCE AKADEMICKÉ NÁMĚSTÍ VČETNĚ PARKOVACÍHO DOMU BRNO, VEVEŘÍ, ŠUMAVSKÁ A BULHNOVA, K.Č. VEVEŘÍ A ZÁHRADY		FORMÁT 1984 DATUM 04/2021 STUPEŇ DPS ČÍSLO ŽAD. 2021 164-19
VÝZŮT STĚN A SLOUPŮ VE 1.PP		D.1.2 STAVEBNÍ KONSTRUKČNÍ ČÁST MĚŘÍMO ČÍSLO VÝKR. 1:50 26A